






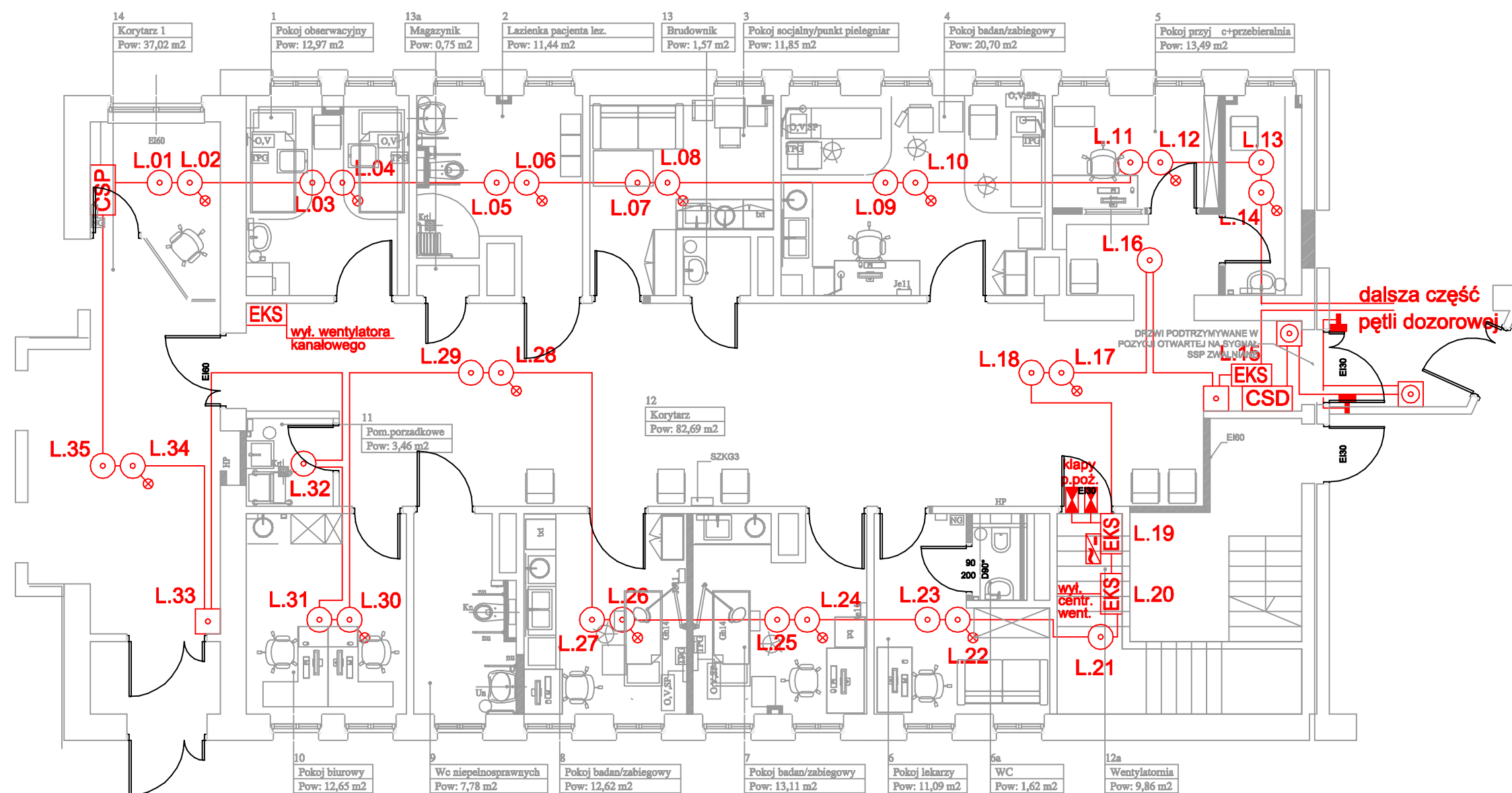


Legenda:

- CSP** - centrala sygnalizacji pożaru z bat. akum.
-  - czujka dymu
-  - czujka dymu ze wskaźnikiem zadziałania
-  - ręczny ostrzegacz pożarowy
- EKS** - element liniowy 2we/1wy
- CSD** - centrala sterowania drzwiami z bat. akum.
-  - przycisk zwalniający drzwi
-  - trzymak drzwiowy
-  - kłapa pożarowa
-  - zasilacz 1A 24VDC



<p>PRAWA AUTORSKIE ZABRZĘTONE</p> <p>Przedmiotowy projekt/utwór architektoniczny jest chroniony prawem autorskim zgodnie z art. 1 i następnymi Ustawy o Prawie Autorskim i Prawach Pokrewnych z dn. 4 lutego 1994 roku (Dz.U. nr 24 poz. 83 z 23 lutego 1994 r.)</p>		
<p>Jednostka projektowa</p> <p>PRACOWNIA PROJEKTOWA MACIEJ JEKIEŁEK 40-738 KATOWICE HARCERSKA 13 TEL/FAX: 322521 145</p>		
<p>Nazwa projektu:</p> <p>PRZEBUDOWA IZBY PRZYJĘĆ ORAZ APTEKI ZEWNĘTRZNEJ NA GABINETY DIAGNOSTYCZNE W SOSNOWIECKIM SZPITALU MIEJSKIM PRZY UL. SZPITALNA 1</p>		
<p>Adres:</p> <p>SOSNOWIECKI SZPITAL MIEJSKI SP. Z O.O. 41-219 SOSNOWIEC UL. SZPITALNA 1</p>		
<p>Inwestor/adres:</p> <p>SOSNOWIECKI SZPITAL MIEJSKI SP. Z O.O. 41-219 SOSNOWIEC UL. SZPITALNA 1</p>		
<p>Nazwa arkusza:</p> <p>IZBA PRZYJĘĆ - SYSTEM SYGNALIZACJI POŻARU</p>		
<p>Autor/projektant:</p> <p>mgr inż. Zbigniew Grzegorzewski</p>		<p>Upr. nr:</p> <p>104/83</p>
<p>Sprawdzający:</p> <p>mgr inż. Piotr Malinok</p>		<p>Upr. nr:</p> <p>SLK/0791/POE/05</p>
<p>Faza:</p> <p>PROJEKT BUDOWLANO WYKONAWCZY</p>	<p>Branaż:</p> <p>INSTALACJE ELEKTRYCZNE</p>	<p>Rys. nr:</p> <p>IN/01</p>
<p>Skala:</p> <p>1:100</p>	<p>Miejsce i data:</p> <p>LIPIEC 2014</p>	